

TOTO



智臻至美  
更净一步



扫描二维码  
探索卫洗丽秘密

TOTO

# SMART TRIP

智臻之旅



# TOTO

## Life Anew

唯及智 方尽美

“希望提供健康且富有文化气息的生活。”

我们怀着创业以来的心愿，持续致力于各种各样的活动。

一切都是为了打造获得顾客与社会信任的企业。

我们希望面向连接未来的“明天”，通过对人与地球的关怀，

创造与过去“不同”的价值，

呈上超过世人期待的“每一天”。

我们将通过TOTO集团所有人的力量来实现。

## TOTO 智臻致净

净，是一种让内心平静的力量。

净，是一种美好生活的向往。

净，是为了让生活焕然一新。

净，更是对人类和地球家园的关心。

净，为我们创造每天的健康生活。

TOTO智臻致净,将前所未有的洁净体验带入千家万户。

让每天的生活洁净如新，时刻充满生机。



# TOTO 智臻致净

智臻至美 更净一步



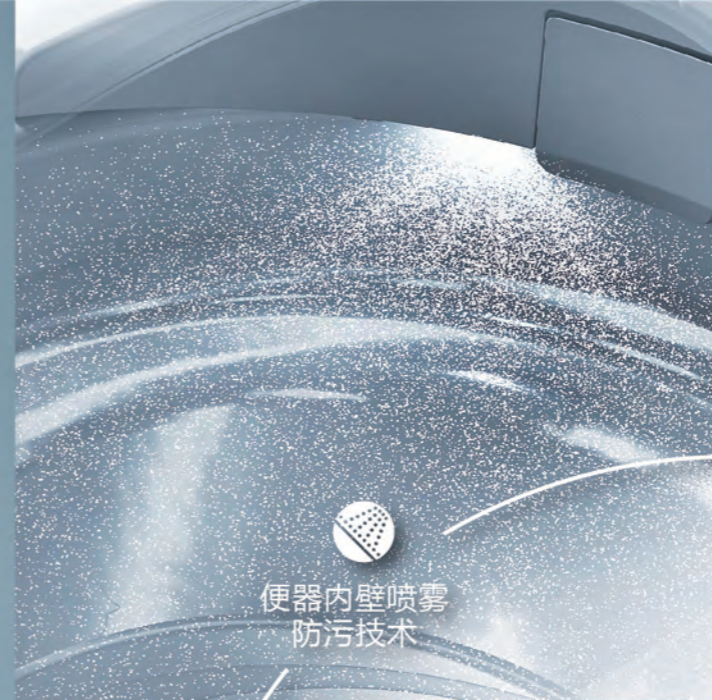
扫码关注官方微信

# TOTO

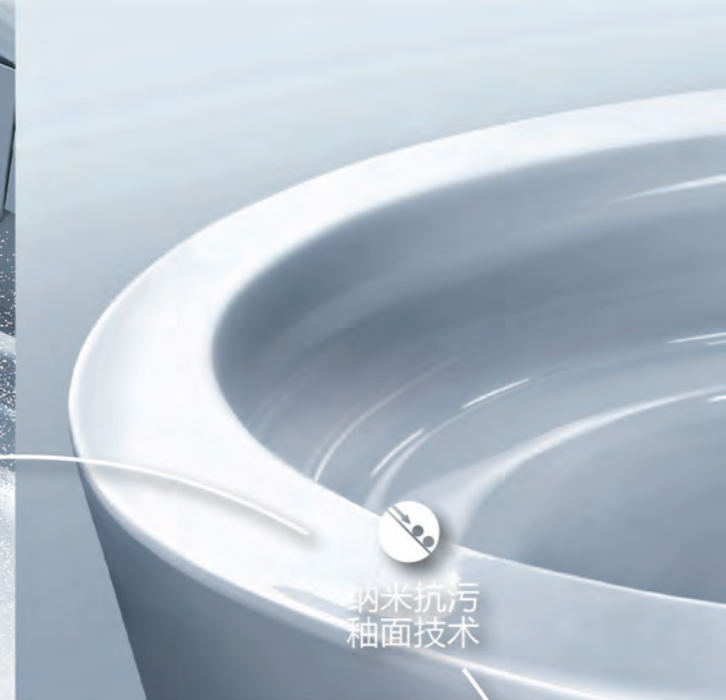


## 智能洁净系统

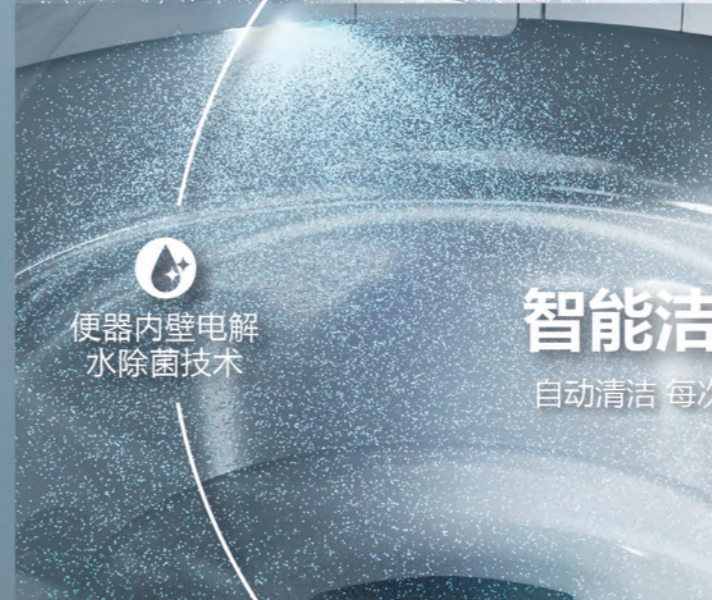
精于科技 巧于设计



便器内壁喷雾  
防污技术



纳米抗污  
釉面技术



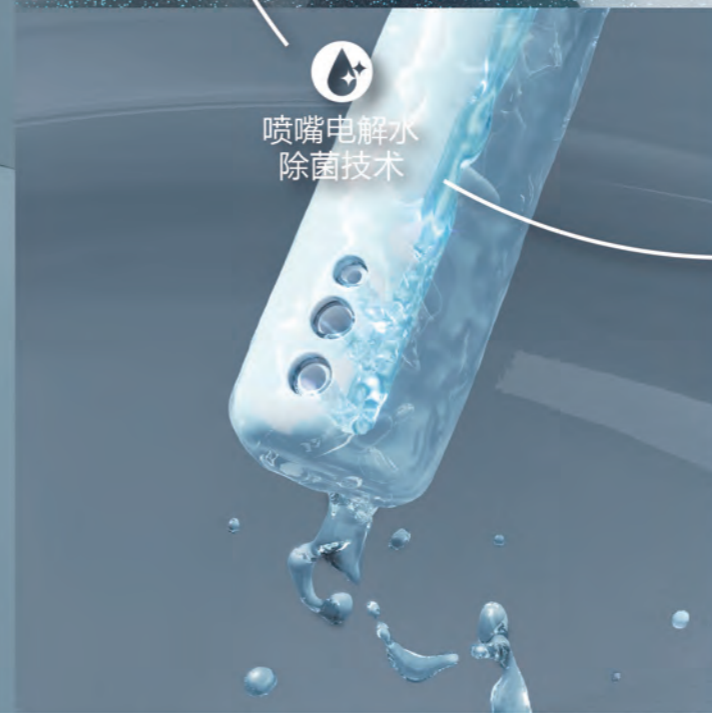
便器内壁电解  
水除菌技术

## 智能洁净系统

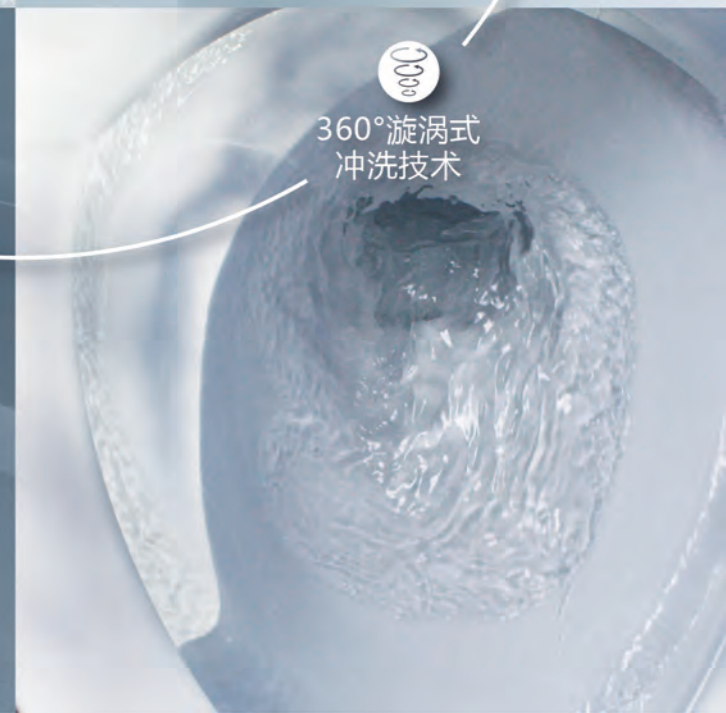
自动清洁 每次都是全新体验



内壁易洁  
结构设计



喷嘴电解水  
除菌技术



360°漩涡式  
冲洗技术



2021 TOTO KBC  
线上特设展

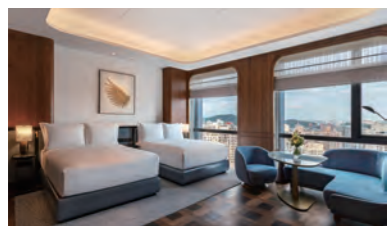


即刻扫码体验

09 Hotel  
探访奢隐度假酒店

11 W Chengdu  
成都 W 酒店

19 Waldorf Astoria Xiamen  
厦门华尔道夫酒店



25 Office Building  
探访时尚地标商务楼

29 Ping An Finance Center  
深圳平安金融中心

33 Airport  
探访值得驻足的特色机场

35 Tokyo Narita  
International Airport  
东京成田国际机场

45 TOTO Awards  
斩获 2021 红点奖  
荣获 2021 iF 设计奖



TOTO

智能洁净系统

自动清洁 每次都是全新体验

卫洗丽® 智能一体型坐便器 G5



# TOTO SMART TRIP 智臻之旅

## 探访奢隐度假 | 酒店 HOTEL

### 上海佘山世茂洲际酒店

上海佘山世茂洲际酒店坐落于上海市西南郊，设计师在废弃的采石矿坑壁上巧夺天工地建造出一个石坑内的豪华酒店。酒店位于上海佘山景区的天马山深坑内，一反向天空发展的传统建筑理念，向地表负88米开拓建筑空间，成为人类建筑设计理念的革命性创举。地理位置优越，毗邻佘山国家森林公园、天马高尔夫乡村俱乐部、上海欢乐谷等旅游胜地，绝佳的地理位置能让每一位宾客觅得一方人间奇境，探索城市里的非凡人生。



### 黄山悦榕庄

在古老的西递和宏村村落里，坐落着明朝代遗留下来的传统中国民居。素雅的外观和精致内饰，全方位展示着徽派文化遗产。随心徜徉于村落之间，拾级穿过古朴的小桥，抬头便见连绵的群山，低头可见蜿蜒的流水。其设计风格无不体现出徽派建筑以及中国水墨画的风格与韵味。仿木构的坡屋顶、粉墙、黛瓦、马头墙，这些徽派建筑特色让悦榕庄与周遭环境完美融合，使建筑更显简约、稳重。



### 绍兴兰亭安麓酒店

“安”取平静安定，“麓”取隐居处所之意，寓意提供“安于麓间”，远离喧嚣的避世体验。古朴典雅的徽派建筑，古朴与现代的结合。因其本身的地形结构，让酒店具有天然原始的私密性。白云与青山相依，水声潺潺不绝耳，这里有纯粹，看不腻的好风景。



#### SMART TRIP 探访官



小鱼  
媒体编辑

“

因为工作，所以很多新开业的热门酒店，我都会第一时间去体验。你可以发现，那些高端酒店的客房，几乎都采用了智能全自动坐便器。

”

Q:最近有什么心仪的酒店推荐给大家?

A:成都W酒店和厦门华尔道夫酒店，它们一个潮酷、一个优雅，当然更重要的一点是，他们都采用了TOTO的智能马桶，智能、清洁、舒适，出游在外，还有比这更重要的吗!

### TOTO

#免触技术  
#智能洁净系统



守护您的健康出行

# 成都 W 酒店 W CHENGDU

## 感受潮流的时尚舞台

万豪国际集团旗下奢华酒店品牌W酒店首次进入中国西南地区，成都W酒店坐落于成都市高新技术产业开发区内，由饱受赞誉的国际设计公司Glyph Design Studio操刀，大胆诠释了丰富多彩的现代生活方式。

# INTERVIEW

## 人物访谈



### 让宾客的私人时间 更加与众不同



## 博睿易

Alain-Thomas Briere

成都 W 酒店总经理

**Q** 作为中国区第7家W酒店，您觉得成都W的最大特点是什么？

**A** 成都W酒店坐落在成都市高新区，拥有297间充满创意及活力的标志性W客房。无论置身于酒店别出格之AWAY SPA中心，FIT有型健身中心或是WET碧波泳池，品牌独具一格的纵情愉悦主题，让宾客所到之处皆有心动时刻。酒店中的美食体验和特色鸡尾酒文化让城市探索之旅充满惊喜。酒店吸引人的一定是借助品牌特色并融合城市的独特文化，在酒店的每一个角落中你都能感受到W品牌独特的“设计、音乐、时尚、活力”的元素。



**Q** 由于具有很多超酷的设计元素，很多人把成都W当作了一个网红打卡点，您觉得对于现在的消费者来说，酒店的概念是不是已经有了变化？

**A** W酒店及度假村在全球不断地开拓版图，在各个目的地颠覆固有认知、挑战传统酒店服务的定义。“网红打卡点”换一种说法就是IP概念的延伸，将城市文化注入酒店。现如今酒店已不单是满足人们住宿需求，顾客选择酒店购买的亦是一种独特体验，包含文化艺术、城市生活的体验。比方说：位于酒店三层的型乐特色餐厅ZING，在设计上融入了成都本地方言与传统元素，打造出一个市井文化与阳春白雪并存的都市文化。设计作为W品牌的燃情点之一，我们希望每一位来到酒店的朋友都喜爱酒店别具一格的设计，并在社交平台上分享精彩瞬间。

**Q** 对于城市旅游来说怎样的酒店是最有吸引力？

**A** 优越的地理位置与便捷的交通非常重要，人性化的体贴服务同样能给人带来非凡的体验感。在目的地酒店享受舒适放松的同时领略特色同样重要，成都W酒店的潮堂就是一个充满吸引力的目的地，打破了对传统酒店大堂吧的定义，潮堂是白天舒适休闲的游乐场，随着夜幕降临，这里是兼具娱乐社交，搭配魅力混音的聚会空间。

**Q** 我们看到酒店客房设施也有一些智能化的产品，例如TOTO的智能一体型坐便器，您觉得对于酒店来说，应该给住客提供一个怎样的卫浴空间？

**A** 我相信所有的奢华酒店都应该始终秉承传递有温度的服务理念，诚然“人”是酒店最核心的关键，但随着全球智能化的快速发展，我们可以看到酒店行业智能化产品越来越完备，人性化的便利与无可指摘的卫生条件是卫浴空间重要的因素。设计的创新应该以人性化为本，为人们提供更加便利的生活方式。这也是成都W酒店从公共区域到客房的设计初衷，酒店的卫浴空间从住客角度出发，营造在家中的自在与舒适之感，配以酒店独特且时尚的整装设计，让宾客的“私人时间”更加与众不同。



297间客房及套房采用明亮、大胆的色彩结合具有四川文化元素的华丽内饰。368平方米的超惊喜套房拥有灵活多变的巨大扩展空间。所有客房及套房均配有令人期待的W特色熊猫抱枕以及由当地插画家专属创作的茶壶。此外，宾客还可奢享国际卫浴品牌TOTO带来的洁净体验，客房内都采用TOTO的智能全自动坐便器，让旅途多一份安心与舒适。

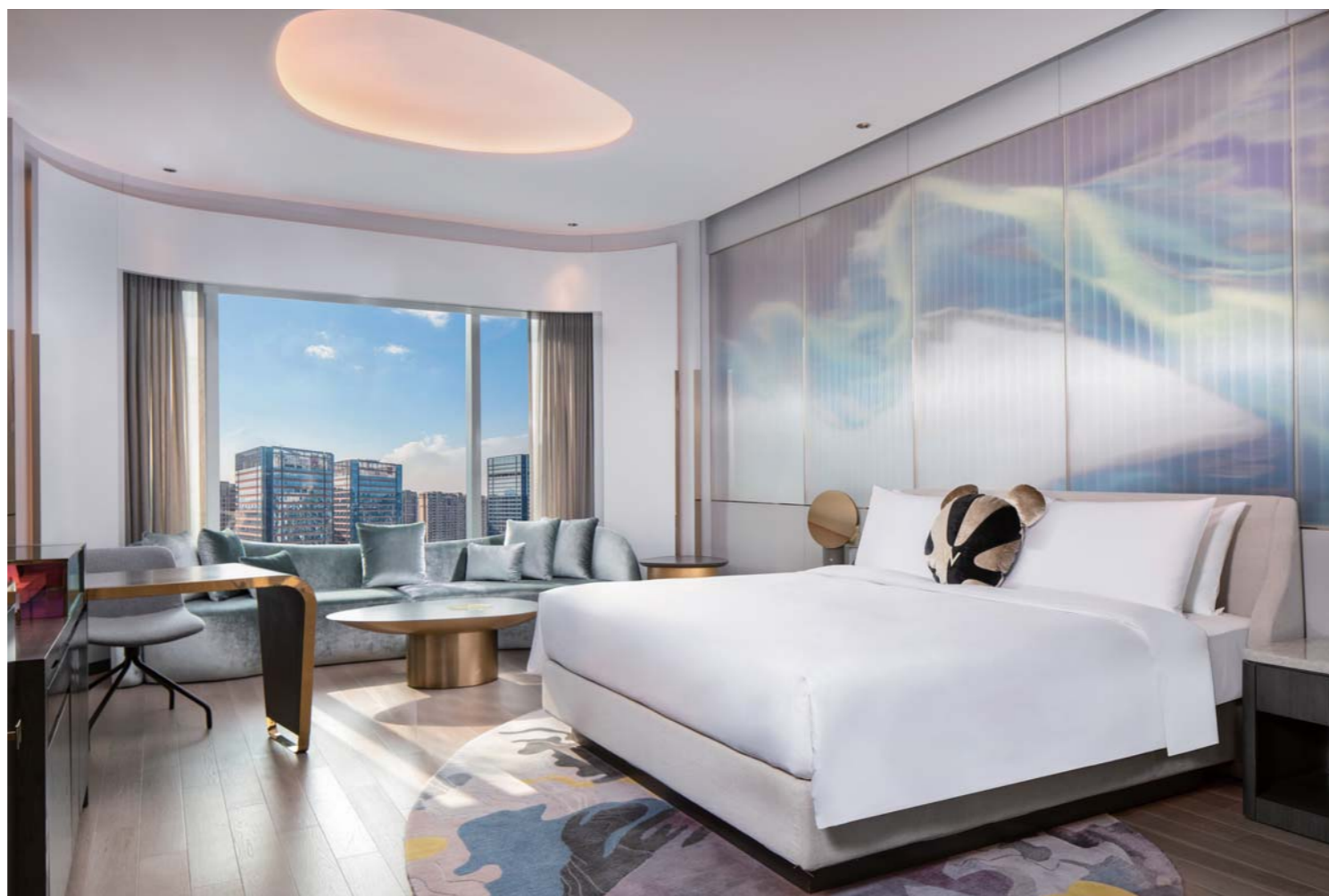


酒店建筑外墙大胆采用幻彩耀眼的玻璃组合而成，具有代表性的“W”标志点亮城市夜景。踏入潮堂，先锋跨界艺术团队teamLab为宾客打造了震撼感官的体验式LED虚拟瀑布，互动式的创意设计触动城市的脉搏。模拟水柱跟随观赏者位置的移动不断变化，置身于装置下方的平台，水流将随着宾客的脚步流动起伏。



## TOTO 项目简介

城市：成都  
酒店集团：万豪国际集团  
房间数：297 间



### #TOTO 智臻守护 #

智能洁净系统

CS900 V3  
NEOREST NX  
智能全自动一体型电子坐便器

CES9897  
NEOREST AH  
智能全自动一体型电子坐便器

CES9433  
卫洗丽®智能一体型坐便器

免触技术 无接触自动感应体验

DLE126A1  
自动感应水嘴

TYC422W  
感应式高速烘手器

USWN900B  
自动感应小便器

PJYD2200PW  
晶雅石材材质气泡冲浪按摩浴缸

PJY1614HPW  
晶雅石材材质浴缸

TBP02303B+TBN01105B  
浴缸用水嘴

# 厦门华尔道夫酒店 WALDORF ASTORIA XIAMEN

## 鹭岛铭心之旅

厦门华尔道夫酒店位于厦门市思明区的商业中心，距厦门高崎国际机场9公里，作为亚洲全球文化交汇处的海滨港口，厦门华尔道夫酒店将现代元素和精致细节相融合，重新诠释了这座沿海城市的独特文化。在厦门，这个中国最宜居的城市之一，厦门华尔道夫酒店的盛大启幕将为华尔道夫酒店及度假村在中国的发展带来更多丰富机遇。



酒店设计以“优雅庄园”为主题，兼具昔日南洋传统与当代欧洲建筑风情。步入酒店，宾客首先会在现代而富丽的憩息空间受到热情欢迎，这里是社交的绝佳场所。随后穿过蜿蜒的走廊到达接待区域，郁郁葱葱的植物及仿生设计细节呼应了这座城市质朴的魅力。

酒店的客房和套房采用明亮的落地窗，呈现出动人心弦的城市景致。所有客房均备有豪华设施，卫浴间采用TOTO诺锐斯特智能全自动一体型电子坐便器，为住客带来铭心舒适的入住体验。





## TOTO 项目简介

城市：厦门  
酒店集团：希尔顿集团  
房间数：245 间

#TOTO 智臻守护#

智能洁净系统



CES9897  
NEOREST AH  
智能全自动一体型电子坐便器

# TOTO SMART TRIP 智臻之旅

## Office Building | 商务楼



### 碎片大厦

要说伦敦泰晤士河南岸的建筑，第一入眼的，就是那座高耸入云的玻璃锥形塔——碎片大厦！碎片大厦由意大利人伦佐·皮亚诺设计，建筑作品前卫而特立独行。碎片大厦的整体形态是下宽上窄，顶部逐渐收缩为塔尖，渐渐消失在空中，就像16世纪伦敦的小尖塔或高桅横帆船的桅杆。它的底座宽大，然后逐层收敛，犹如万片玻璃拔地而起，直指天际。玻璃外墙同时反射光线，改变着天空变化的模式。

### 中国尊

中国尊的建筑灵感来源于中国传统礼器“尊”，取“天圆地方”之意。自下而上呈弧度收敛，同时在顶部逐渐拓宽，形成双曲线外观造型，整体姿态庄重优雅，在北京中心商务区的摩天楼群中别具一格。

### 赫斯特大厦

建筑对称的参差的轮廓很容易在环境中被辨认出来，钻石形表面使用三角形钢结构，能够节省21%的用钢量。另外，90%的钢使用的是回收材料。新建的42层大厦通过透明玻璃的包裹、贯通，大面积自然天光被引入建筑底层，新建塔楼仿佛凌空漂浮在底层之上。



SMART TRIP  
探访官



Andy  
投行经理

“

其实，很多高端商务楼都是当地城市的地标，在我去各地商务洽谈的时候，我发现，现在高端商务楼的公共卫生间，几乎都采用了智能感应类的产品，清洁的公共卫生间环境，能让你工作心情更为愉悦。”

Q:哪栋商务楼给你留下印象比较深刻？

A:当然是我每天上班的深圳平安金融中心，现在大家对环境卫生都比较关注，好在我们商务楼的卫生间都是采用感应型产品。比如感应龙头、自动冲水的小便器等等，安心又卫生的公共环境，能解决你的后顾之忧。

TOTO

#免触技术  
#智能洁净系统



守护您的健康出行



## 未来办公空间的趋势



### Filippo Gabbiani

Kokaistudios  
创建人及首席建筑师

Kokaistudios是一家涵盖建筑及室内设计的事务所，在业界屡获殊荣，由意大利建筑师Filippo Gabbiani和Andrea Destefanis于2000年联合创立于威尼斯。作为联合创始人，Filippo先后闯荡于欧洲数国和美国，曾与数家世界知名的建筑、室内设计和工业设计等领域的事务所合作，Filippo致力于可持续性发展建筑的文化推广及亚洲遗迹建筑的保护和修复。

#### 案例作品：

上海中信泰富广场改造、金鹰购物中心、上海世茂广场、华润深圳万象公寓、正荣集团总部办公室、历峰集团中国办公室、K11艺术购物中心、TBWA腾迈广告总部办公室。

**Q** 作为一名设计师，您认为实际的办公空间在未来仍然重要吗？

**A** 在过去十年里，围绕办公环境设计的不断发展展开了激烈的讨论，我们得出的设计结果总是在某种程度上跟不上社会的快速变化。最近则是数字化工作系统与全球疫情相结合，彻底改变了整个工作环境的结构，工作环境被引入到“云”，使人与人的工作距离变得疏远。在未来，实际的办公空间还会存在吗？我认为肯定会有的，因为即使办公空间会根据不同的工作结构再次转变成各种类型的空间，我们仍然需要很强的人际互动。



**Q** 您觉得未来办公空间的趋势是什么？

**A** 我认为总体趋势是方向上的剧烈变化，第一个主要趋势其空间特点会更接近于提供接待服务的零售和餐饮场所，人们可以在那里见面、互动和分享；第二个主要趋势是空间会更注重隐私，但同时又可以不时灵活地向不同场景开放。之前，我们曾与著名的奢侈品牌集团Richemont集团进行了合作，对该品牌的工作环境进行了革新，创造了从亚洲总部的项目到中国上海总部的半开放式环境，改变了品牌以往单独作战的情况，开始以合作的方式共同努力。这样的例子还有北京中粮广场标志建筑物的改造，几乎形成了一个大型企业采用创新酒店设计策略的联合办公空间。

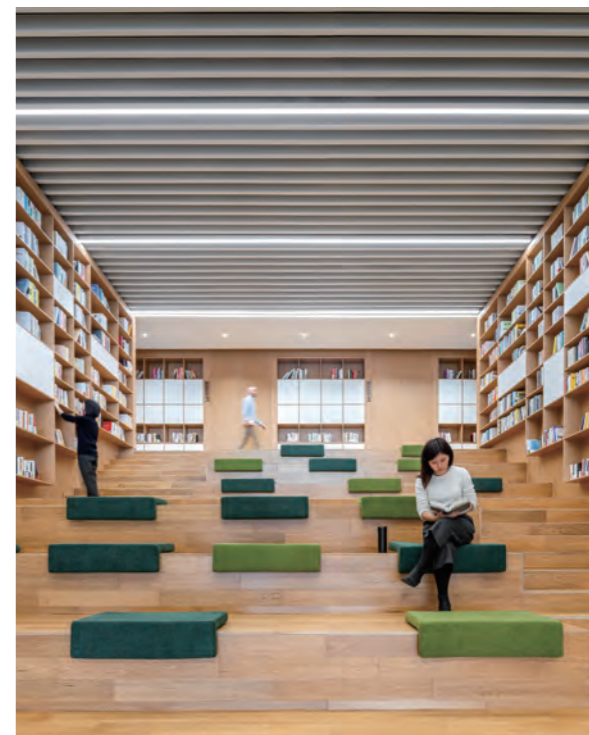


**Q** 您理想的办公空间是怎样的？

**A** 我热爱大自然，当置身于大自然时，我会感到非常快乐。因此，我理想的办公空间是一种温室环境，一个大而明亮的开放空间，一个协作的实验工作间，在这里，我的合作伙伴和我的团队能够以非常平行的方式一起工作。在上海，我们很难创造出这样的空间，但我们设法在办公室里创建了一个奇妙的植物屋顶花园。

**Q** 对于公共办公空间，卫生间也是重要的组成部分，您认为设计师在设计厕所等公共空间时应重点考虑哪些因素呢？另外，对于目前在办公室和机场等公共场所使用的卫生洁具产品，您作为设计师，觉得还有哪些方式可以改善呢？

**A** 在我们的项目中，我们一直非常重视卫生间的设计，我们把卫生间看作是一种非常重要的生活方式体验，无论是在餐饮场所或者办公空间都是如此。这种重要场所的设计往往更多地是从功能角度来考虑的。如今，比如在我们所设想的办公环境中，应当有精致的卫生间，使人感觉到欢迎和呵护。选择卫生洁具的目的不仅在于其功能，还在于通过人体工程学和美学方面的作用来提升客人的舒适度和体验。





# 深圳平安金融中心 PING AN FINANCE CENTER

## 创造无限可能

深圳平安金融中心坐落于深圳市CBD的核心位置，是一个以办公为主，涵盖酒店、观光、购物功能于一体的综合性建筑。“从地面的中心点往上拉，无限延伸”的设计理念也象征着深圳不可估量的未来。作为深圳的地标，它赋予了这座城市新的高度——599米，它既是一座多功能的写字楼，也是一个重要的旅游景点，拥有360°开放观景台的平安大厦是鸟瞰整片珠江三角洲的不二之选。

对于办公楼来说，公共卫生空间的清洁问题尤为重要。深圳平安金融中心采用TOTO卫浴产品，除了拥有智能洁净系统的挂壁式坐便器，还有免触感应的小便器、水嘴、烘手器、皂液器，多重保护，避免过多的公共场合接触，营造了一个安心又卫生的工作环境。





## TOTO 项目简介

城市：深圳  
项目：深圳平安金融中心  
类型：商业综合体

### #TOTO 智臻守护#

智能洁净系统

CW162  
挂壁式隐蔽水箱坐便器

免触技术 无接触自动感应体验

UWN571HB  
挂壁式节水型小便器

DLE124BE  
自动感应水嘴

TYC422W  
感应式高速烘手器

DSE101E  
自动感应皂液器

LW251CB  
挂壁式洗面器

DB163C+DB185CFS  
花洒淋浴柱

# TOTO SMART TRIP 智慧之旅

# AIRPORT | 机场

探访值得驻足的特色

## 北京大兴机场

大兴机场建筑外形由流畅的曲线构成与周遭融为一体，其结构和形状像一只巨大的手掌将希望托起，又犹如一只展翅飞翔的凤凰带你梦想启航。航站楼拱形屋顶下的流动造型延伸至地面，形成六个交通指廊。机场的5个登机楼则从正中的航站楼向外辐射，其值机柜台、登机口以及换乘中心间的距离，在紧凑而又精心的设计后被缩短到了最小，使游客步行至最远登机口的时间也不会超过8分钟。



## 新加坡樟宜机场

作为享誉世界的花园城市，新加坡对自然的热爱不言而喻。樟宜机场各个航站内皆设有主题公园、蝴蝶园、梦幻花园、游泳池等超大规模设施，尤其是星耀樟宜综合体，竟然还有室内瀑布。这是一个室内景观，有步行道和安静的休息区，周围有200多种植物。“雨旋涡”从7层高的穹顶上倾泻而下，让你犹如漫步在热带雨林之中。



## 德国法兰克福机场

欧洲最美的机场之一，机场里的玻璃帷幕、顶棚和幕墙都是通透的。傍晚时分到达，灯光亮起，你将可以看到这座建筑中的灿烂光芒穿过四周的界限向夜空发散着，犹如一颗耀眼的钻石。许多前往欧洲旅游的中国游客都会在这里转机，机场内拥有众多免税和特色商店，在这里你可以方便的购买到各种德国特色的礼物。



### SMART TRIP 探访官



John  
旅游达人

“

每一次出行最先达到的地方，就是当地的机场，在这样一个人流密集的公共交通枢纽，如果能更多地采用一些免触感应产品，能让旅途多一份安心。”

#### Q:给你留下特别印象的机场

A:日本东京成田机场。虽然它没有酷炫的建筑外观，但是让我印象深刻的是人性化设计的卫生间。尤其是日本卫浴文化的代表，TOTO卫洗丽产品更是令人难忘。

## TOTO

#免触技术  
#智能洁净系统



守护您的健康出行

# 东京成田国际机场

# TOKYO NARITA

## INTERNATIONAL AIRPORT

### 连接世界的桥梁

如果说机场是每座城市的门户，那么成田机场就好像东京的空中玄关，  
迎接着来自全球的游客。

东京成田国际机场位于日本千叶县，与羽田机场并列为东京两大联外  
机场，由于国际航班众多，成田机场几乎成为国外游客了解日本的第一  
站。

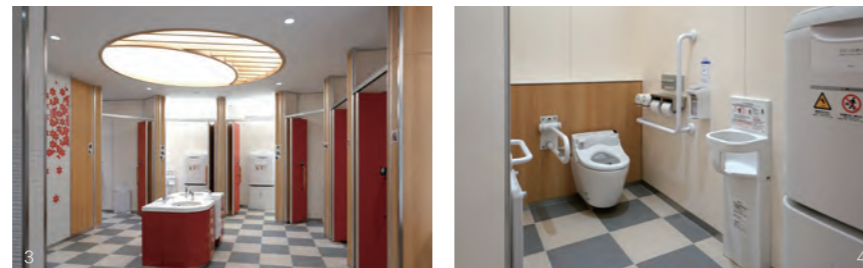
为了给旅客提供更好的体验，2016年起，成田机场更新了146个卫生  
间，新改造的卫生间，它的设计概念来自于日本万叶集中咏唱的“雪  
月花”。一楼到达大厅的洗手间，以花为元素，墙壁上的瓷砖描绘出  
樱花雪的图案，让你感受日本传统文化的审美。



图片提供：成田国际机场株式会社



经过全面翻新改造，布局一新的成田机场卫生间，不仅面积空间更大，设置也更为人性。女性卫生间，将盥洗区和妆容整理区分开，空间功能的划分，有效地降低局部拥挤的情况发生。贴心的母婴室，换尿布台、婴儿椅一应俱全。特设的ALL GENDER无性别卫生间，方便那些需要护理人员相随的人士使用。另外还有为了视障人士加装的声音指示铃，以及为了听障人士加装的亮光警报等，这些小细节，无疑都展现了让每个人都能安心并舒适使用的人性设计理念。



- ① 卫生间入口
- ② 女性卫生间洗手台区
- ③ 空间宽敞的女性卫生间
- ④ 女性卫生间如厕区
- ⑤ 男性卫生间如厕区
- ⑥ 男性卫生间洗手台区
- ⑦ 男性卫生间



- ① ② 男女通用多功能卫生间
- ③ ④ 大型行李推车卫生间
- ⑤ 母婴室
- ⑥ ⑦ 无性别卫生间

## TOTO 项目简介

城市：东京  
地点：东京成田国际机场  
第一航站楼 1F 到达大厅  
业主：成田国际机场株式会社  
设计：空间设计株式会社  
翻修竣工日期：2020年3月

### #TOTO 智臻守护#

智能洁净系统

卫洗丽®系列产品

免触技术 无接触自动感应体验

自动感应水嘴、自动感应皂液器、  
自动感应烘手器

福祉产品：

婴儿椅、婴儿台、更衣台、护理台等

TOTO

无接触更安心

全新的洁净世界，由此开启。



TOTO

诺锐斯特  
NEOREST

全球销量突破

300万台

SINCE 1993



# /// TOTO AWARDS

## TOTO 斩获 2021 红点奖

2021年红点奖日前揭晓，TOTO旗下六款产品获得这一殊荣。其中自动感应水嘴TLE24系列更被评为“最佳设计奖”，每一年度只有不到2%的参赛作品才能获得这一红点最高奖项。这是TOTO连续第九年获得红点设计奖。



reddot winner 2021  
best of the best

### 2021 红点奖最佳设计奖

#### ■自动感应水嘴 TLE24 系列

该设计以曲面为外形设计基础，流畅的曲线尽显高贵。水嘴柔和出水技术，水流出水细腻、柔和，手感舒适，形状优美。



reddot winner 2021

#### ■自动感应水嘴 TLE23 系列

将直线与柔和的弧线相结合，出水口的厚度更是仅有11mm，尽显精致与高端。



#### ■自动感应水嘴 TLE26 系列

简单而不失优美的外形设计，可以搭配任何洗面器使用。



#### ■自动感应水嘴 GM 系列

传承日本传统文化的审美，出水口与主体部都采用拱形构造，这一设计概念来自于日本传统建筑的鸟居门。



#### ■自动感应水嘴 TLE25 系列

简洁利落的线条，实现优雅的水嘴外观。



#### ■卫洗丽®G5

优雅的曲线，柔和的造型与空间融为一体。一体型设计，最大程度的减少外观缝隙，简约的机能部设计，带来优雅时尚的美感。



## TOTO 荣获 2021 年 iF 设计奖

2021年iF设计奖日前揭晓，TOTO旗下六款产品荣膺该项殊荣。其中卫洗丽®G5产品更是集红点奖和iF设计奖两项大奖于一身，这也是TOTO连续第八年获得iF设计奖。

#### ■自动感应水嘴 TLE27/TLE30 系列

方形出水口与圆柱形本体相结合，设计简洁大方。电解水除菌技术，可以减少附着在排水口上的污物，保持长久清洁。



#### ■壁挂式自动感应小便器

传感器和小便器一体化设计，塑造现代时尚的公共卫生间。小便器上部没有高度差，即使并列安装不同尺寸的产品，也能整齐地排列在一条直线上，让空间更为美观。特别的带倾斜外型设计，减少尿液飞溅，更清洁、卫生。



#### ■晶雅石材质浴缸 & 洗面器（圆形）

以“柔和”和“庄重”为设计理念，尽显圆润之美。



#### ■自动感应水嘴 TLE28/TLE31 系列

采用简约的圆形设计，删除了多余的设计元素，匹配各种公共空间的装饰风格，电解水除菌技术，去除污物细菌，使用更安心。



#### ■卫洗丽®G5

卫洗丽®G5不仅具有时尚的外观，同时拥有强大的功能，搭载的智能洁净系统，让使用更加安心。



#### ■晶雅石材质浴缸 & 洗面器（方形）

线条鲜明，厚实的本体造型与轻盈感融为一体。



TOTO



智能洁  
精于科技



净系统

巧于设计

